

【連續式血糖監測】

連續式血糖監測儀 Continuous Glucose Monitoring System (CGMS) 是經美國食品及藥物管理局 (FDA) 批核的突破性新技術，令血糖監測方便快捷。可以 24 小時連續監測血糖水平，能顯示血糖的波動，藉以得悉血糖水平如何受食物、運動與藥物而改變。

監測器會量度糖尿病人士整天的血糖水平，收集並記錄每天出現的血糖變化模式等情況。這是常規『糖化血紅素』檢測和『自我血糖監測』不能做到的。

透過檢測報告詳盡分析所得的資料，醫護人員和糖尿病人士可以快速識別血糖變化的模式，能更精確地調整所需的治療方案。不但幫助糖尿病人士預防高血糖和低血糖的出現，加上配合食物和運動的改變，還可以進一步妥善管理糖尿病的病情。

愈來愈多的醫學研究證明，連續血糖監測較單依靠『自我血糖監測』更能夠有效幫助降低『糖化血紅素』水平，同時不會增加低血糖的風險。



交通連接:

港鐵 - 馬鞍山綫第一城站
九巴路線 - 73A, 80K, 84M, 85A, 86, 89X - 威爾斯親王醫院
九巴路線 - 49X, 82X, 83X, 83S, 281A, A41 - 第一城港鐵站
九巴路線 - 48X (於城門隧道轉乘九巴49X)
九巴路線 - 269D (於沙田鐵路轉乘九巴80K、86或89X)
城巴路線 - 182, 61R, 62R, 88R - 沙田第一城
專線小巴路線 - 804號, 808號, 811號, 811A號 - 威爾斯親王醫院

辦公時間:

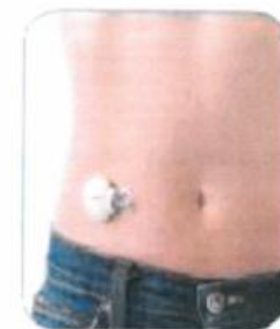
星期一至四 上午八時四十五分 至 下午五時卅分
星期五 上午八時四十五分 至 下午五時四十五分
星期六、日及公眾假期休息



10th Anniversary
香港糖尿病及肥胖症研究所
HONG KONG INSTITUTE OF
DIABETES AND OBESITY

香港中文大學
香港糖尿病及肥胖症研究所
丘中傑糖尿病檢測中心

連續式血糖監測



地址：香港 新界 沙田 威爾斯親王醫院
職員宿舍 B 座四樓
電話：(852) 2647-8806 傳真：(852) 2947-8495
網址：<http://yckdac.hkido.cuhk.edu.hk>
電郵：yckdac@cuhk.edu.hk

References

- 1. Aviable Diabetes Research Foundation Continuous Glucose Monitoring Study Group. Continuous glucose monitoring and intensive treatment of type 1 diabetes. *N Engl J Med*. 2008;359:1464-1476.
- 2. Torenberg R, Hoide B, Laine W, et al. Use of the Continuous Glucose Monitoring System to guide therapy in patients with insulin-treated diabetes: a randomized controlled trial. *Mayo Clin Proc*. 2004; 79(12):1521-1528.
- 3. Ludwigsson J, Hatan R. Continuous Subcutaneous Glucose Monitoring Improved Metabolic Control in Pediatric Patients with Type 1 Diabetes: A Controlled Crossover Study. *Pediatrics*. 2005; 111: 933-938.

【適合檢測人士】

- ✓ 初診斷為糖尿病
- ✓ 一型糖尿病
- ✓ 妊娠性糖尿病孕婦
- ✓ 『糖化血紅素』(HbA1c) 與『自我血糖監測』的結果差異過大
- ✓ 『糖化血紅素』無法達標
- ✓ 經常有血糖過高或過低的情況
- ✓ 懷疑有『夜間低血糖』
- ✓ 懷疑有『無徵狀性低血糖』
- ✓ 預備或正在使用胰島素泵 (Insulin pump)
- ✓ 預備或正在使用多次胰島素注射的治療方案

【預約檢查】

請於辦公時間內，親臨本中心預約或致電 2647-8806 預約。亦可透過電郵 yckdac@cuhk.edu.hk 或傳真 2947-8495 聯絡本中心職員安排約期。

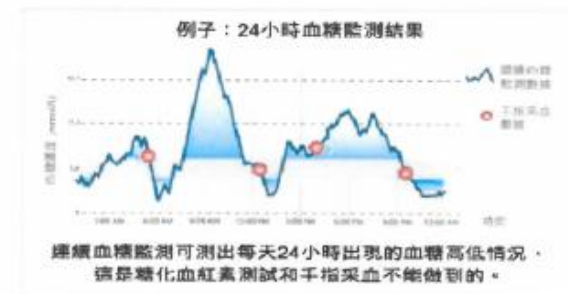
【檢測程序】

1. 由醫護人員為你將體積細小及防水的感測器（血糖感應裝置）插入你的皮下組織，插入時部位可能有輕微感覺但近乎無痛，整個過程約需一分鐘。
2. 當感測器啟動之後，監測器每 5 分鐘自動接收並記錄一次血糖平均值。監測器會連續記錄 144 小時，即每天 288 個血糖紀錄，最多可連續監測並記錄血糖數據多達 6 天。
3. 你每天只需進行 4 次『自我血糖監測』以作比較及填寫紀錄日誌（例如：用餐、運動、注射胰島素、低血糖或其他不適等紀錄）。
4. 檢測完畢，醫護人員會為你移除監測器並印製你的檢測報告（一式兩份）。



Yee Chung Ho Diabetes Assessment Centre 黃智強糖尿病評估中心 The Chinese University of Hong Kong 香港中文大學									
連續血糖監測 (CGM) 紀錄表 (續)									
日期	時間	血糖 讀數	單位	備註	備註	備註	備註	備註	備註
2016	7:30	6.8							
	8:30	9	✓	24					
	9:30		✓						飯後「高血糖」
	10:30								
	11:30								飯後「低血糖」
	12:30	6.8	✓	8					
2016	1:30	6.2	✓	10					飯後「低血糖」
	2:30		✓						
	3:30								
	4:30								
	5:30	7.4	✓	12					飯後「低血糖」
	6:30		✓						飯後「低血糖」
	7:30								
	8:30	6.2	✓	14					
	9:30		✓						

【檢測報告】



連續式血糖監測儀為你提供更全面的血糖檢測結果



【檢查費用】

港幣 1,500 元[#] (香港身份證持有人)
港幣 2,500 元[#] (非香港身份證持有人)
[#]按金港幣 1,000 元，如監測器在檢測完畢並無損壞便會全數退回按金)

【健康教育活動】

本中心亦設有多元化的健康教育活動，『健康飲食烹飪班』、『糖尿病看圖對話』及『專題工作坊』，詳情請向本中心職員查詢或瀏覽中心網頁。

References:
- American Diabetes Association. Screening for type 2 diabetes. Diabetes Care 2004; 27 Suppl 1: S11-14
- International Diabetes Federation. Metformin: Regional Office. Plan of Action (2006-2010). Manila, Philippines, 2006. [1] Albert, KJ, Zinman B, Shaw J. International Diabetes Federation. a consensus on Type 2 diabetes prevention. Diabet Med 24:451-463, 2007.